

# КОЛІСНИЙ ТРАКТОР RN Pro Series 1104

EAC

JAC  
MOTORS  
UKRAINE



ZOOMLION

**СОЛЛІТ**  
МІЖНАРОДНИЙ АВТОМОБІЛЬНИЙ ХОЛДИНГ

**ZOOMLION  
JAC MOTORS UKRAINE**

**ТТ** ТЕК ТРАНС  
вул. Клочківська 370, м. Харків  
Продаж, сервіс, гарантія:  
+38 (096) 599-7777  
E-mail: sale01@jac.kh.ua

Модернізовано для більшої ефективності,  
надійності та комфорту

Щоб краще задовольнити експлуатаційні потреби клієнтів, у 2022 році Zoomlion модернізував чотири модулі (силову систему, систему трансмісії, робочий пристрій та кабіну) тракторів серії RN. Продукти стали більш ефективними та надійними, а гуманізована концепція дизайну робить експлуатацію більш зручною, а водіння та їзду більш комфортними. Трактор серії RN Pro – Оновлений і кращий з універсальними функціями!



## ■ Кабіна

Нещодавно модернізована чотириколонна розкішна кабіна з кондиціонером, пілозахистом, шумо- та теплоізоляцією для високого комфорту.

## ■ Система живлення

Чотирициліндровий двигун високого тиску Yuchai з системою впорскування з електронним управлінням Bosch electronic має високу потужність, точне впорскування та хорошу економію палива.

## ■ Трансмісія

Трансмісія має 16F+8R передач, що забезпечує ідеальну робочу швидкість різних операцій з високою ефективністю роботи.

## ■ Робочий пристрій

Триточковий зчпний пристрій типу II для регулювання положення та плаваючого керування. Тригруповий гідравлічний вихід з вихідним клапаном з функцією затиску для задоволення потреб відкидної борони, оборотного плуга та інших машинних інструментів для високої адаптивності.



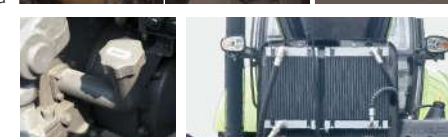
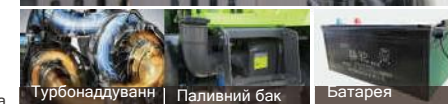
## Система живлення та охолодження

### ■ Висока потужність для оптимальної продуктивності

- Він оснащений 4-циліндровим двигуном високого тиску Yuchai, який відповідає національному стандарту викидів III, з робочим об'ємом до 4,837 л. Двигун використовує передові технології турбонаддуву і прямого впорскування, оснащений системою впорскування з електронним управлінням Bosch, хорошим розпиленням палива, що дозволяє точно контролювати подачу палива в двигун за різних умов роботи. Він швидко реагує, забезпечуючи при цьому кращу економію палива, з високою потужністю, паливною ефективністю та економічністю. Паливний бак на 150 л для безперервної роботи понад 10 годин. Низькотемпературна акумуляторна батарея великої ємності, здатна запускатися при -40.

### ■ Надійна гідравлічна система та система охолодження

- Оптимізована структура радіатора та ефективна теплова труба, в межах збільшеного робочого об'єму теплового носія для високої ефективності тепловіддачі. Радіатор оснащений пристроєм для запобігання зворотного потоку гарячого повітря для підвищення надійності розсіювання тепла, а високоефективні радіаторні трубки в сердцевині також можуть покращити розсіювання тепла. Система охолодження оснащена пристроєм ізоляції сміття, який ефективно запобігає потраплянню пилу та сміття в машину. Пристрій можна виняти вручну зверху, що полегшує очищення пилу, сміття та інших дрібниць. Для системи шасі та гідравлічного робочого пристрою передбачено окреме гідравлічне масло, а також є два незалежні порти для заливки гідравлічного масла, щоб забезпечити чистоту гідравлічного масла, збільшити цикл обслуговування гідравлічного масла та збільшити потужність тепловіддачі гідравлічної системи.



Турбонаддувач | Паливний бак | Батарея

Паливний бак шасі

## Система передачі

### ■ Зсув втулки зачеплення 16F+8R

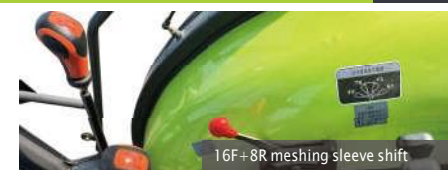
- Бічне управління розташоване з правого боку від водія відповідно до його звички, щоб полегшити контроль і концентрацію на дорозі. Трансмісія відрізняється зручністю та гнучкістю для оптимального досвіду водіння. Оптимізована швидкість заднього ходу коробки передач та ковани ключові частини вилки забезпечують тривалий термін служби.

### ■ Головні та допоміжні передачі

- 12-дюймова незалежна муфта подвійної дії з незалежною роботою ходової системи і валу відбору потужності та висока надійність.

### ■ Гальмівний насос

- Статичний гідравлічний силовий гальмівний насос, що відрізняється гнучкістю, стабільністю, швидкістю, комфортом і зручністю.



16F+8R meshing sleeve shift



Gearbox



Clutch



Brake pump



## Система передач

### Передній міст

- Потужний передній міст для сухих полів з великим кутом повороту 40° і радіусом розвороту 4,8 м.

### Шасі

- Високоміцне сталеве шасі з високою міцністю на розрив і підвищеною на 30% продуктивністю

### Гусениця

- Стандартна передня/задня колія становить 1655/1620 мм.
- Колісна базаПередня гусениця може регулюватися за допомогою зміни положення з'єднання спиці та обода. Для сухого поля використовуються шини 12.4-24, і є три стани колії, а саме: 1655/1781/1877 мм. Колія задніх коліс регулюється поетапно, з п'ятьма станами 1620/1720/1820/1920/2020 мм.



## Противага

### Передня противага

- Стандарт: 220 кг Макс.: 440 кг



### Задня противага

- Стандартна: 160 кг Макс.: 320 кг



## Кабіна

- Чотириколонна кабіна з кондиціонером для високої міцності, широкого огляду та розкішного інтер'єру.
- Дводверна кабіна з драбинами з обох боків і правими дверима для евакуації.
- Легке регулювання висоти керма та кута нахилу рульової колонки.
- Сидіння з регульованою підвіскою для підвищення комфорту.
- Звукоізоляційна бавовняна оббивка та перепускний клапан значно знижують рівень шуму машини.
- Кабіна зі звукоізоляційною ватою та перепускним клапаном для значного зниження шуму машини.
- Кабіна з амортизаційною структурою Treileborg для поліпшення ефекту поглинання ударів.
- 4,3-дюймовий текстовий дисплей забезпечує зручне візуальне поле для відображення параметрів руху. Панель приладів з температурою води, швидкістю, пневматичним гальмом та іншими робочими показниками для моніторингу робочого стану всієї машини в будь-який час.



### Просте управління

- Човниковий перемикач для зручності та комфорту.
- Повністю гідравлічна рульова система для простоти управління.
- Зчеплення з гідравлічним регулюванням потужності для зручності, комфорту, надійності та зниження трудомісткості. всі джойстики знаходяться в межах легкої досяжності для зручного управління.



## Робочий механізм

### Вихідна потужність

Швидкість валу відбору потужності 540/1000 Вал відбору потужності має сегментовану конструкцію, що дозволяє швидко перемикає 6 (стандартних), 8 і 21 шліців, значно покращуючи зручність обслуговування, значно скорочуючи час обслуговування і знижуючи витрати на обслуговування. Корінь вихідного валу зміцнюється, що може ефективно зменшити поломку карданного валу, спричинену неправильною експлуатацією користувача, і ця надійність значно покращується завдяки використанню технології картриджного ущільнення.

### Гідравлічний вихід

Стандартний 3-груповий порт гідравлічного вихідного клапана, який може задовольнити вимоги складної борони, оборотного плуга та інших сільськогосподарських машин і знарядь. Одноканальний гідравлічний вихідний потік до 64 л/хв, що відповідає гідравлічний вихід з функцією затиску для безперервного і стабільного гідравлічного потоку, що відповідає вимогам різних сільськогосподарських машин. стабільної гідравлічної потужності.

### Гідравлічна начіпна система

Застосовується триточкове навісне обладнання класу II для контролю положення та плаваючого управління, яке може бути поєднане з різноманітними складними сільськогосподарськими машинами та знаряддями. Нижній підйомний важіль начіпного пристрою має ступінчастий регульований отвір для збільшення або зменшення відстані між нижніми начіпними важелями за необхідності.

можна регулювати висоту висувного штока, регулюючи ручку управління, а глибину примусового проникнення можна регулювати вручну, щоб забезпечити постійність глибини проникнення. Пристрій обмеження висоти гідравлічного підйомного пристрою можна використовувати для натискання на обмежувальну основу, коли висувна штанга піднята в найвище положення, і рукоятка підйому буде обмежена, і підйомні операції більше не можуть проводитися.



3-груповий гідравлічний вихід



## Просте обслуговування

Прийнято абсолютно новий кузов автомобіля Zoomlion 3-го покоління, що забезпечує більш красивий стиль і зовнішній вигляд; радіаторна решітка великої площі спереду і ззаду капота двигуна може значно поліпшити швидкість всмоктування повітря і охолодження радіатора, а також забезпечити нормальну роботу машини. Капот двигуна має хороші захисні властивості, мінімізуючи знос внутрішніх компонентів. При необхідності технічного обслуговування двигуна, радіатор та інші компоненти стають видимими і доступними після того, як капот двигуна відкривається і підтримується, заощаджуючи ваш час на технічне обслуговування. Максимальний кут відкриття капота становить 40°, що забезпечує доступ до всіх деталей моторного відсіку, навіть у найглухіших кутах, для проведення технічного обслуговування. Компоненти, які потребують регулярного обслуговування або заміни, такі як фільтри, розташовані ближче до периферії. Додайте місце розташування ящика для інструментів, зберігання інструментів для технічного обслуговування, використання зручніше. Повітряний фільтр має компактну структуру, невелику вагу, зручне обслуговування та високу ефективність фільтрації 99,5%.



Причіпний та начіпний пристрій Здатний до швидкого монтажу та поворотного зчеплення за допомогою швидкого ROCO-монтажу для зручності та надійності, а також для роботи з різноманітними сільськогосподарськими машинами та знаряддями. Гідравлічний підйомний пристрій Гідравлічна підйомна система роздільного типу оснащена двома



повітряний фільтр

### Світло

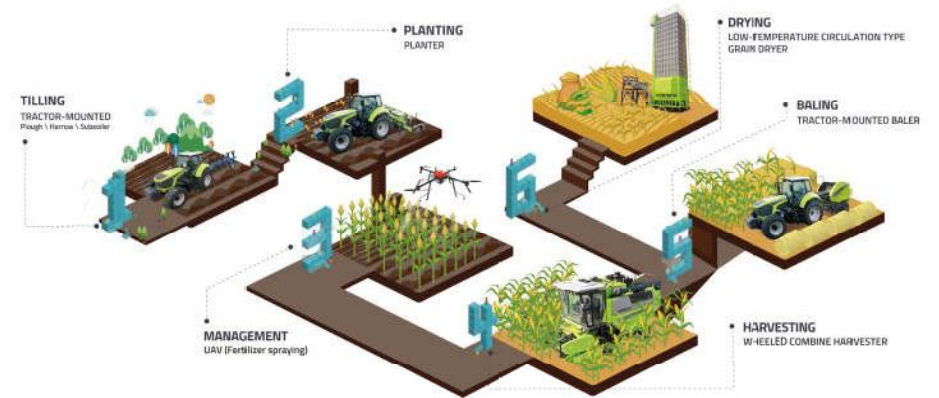
Система освітлення включає в себе ближнє світло, дальнє світло, додаткове світло дальнього світла, робоче світло, габаритну лампу і т.д. Широкодіапазонне світлодіодне освітлення дозволяє трактору ефективно працювати в нічний час.



## Технічні характеристики та розміри



Модель	RN904Pro/RN1104Pro
Двигун	
Тип	4 циліндри/турбо
Емісія	національний стандарт III
Калібрована потужність	66/81 kW
Швидкість обертання	2300rpm
Ємність бака	150L
Об'єм двигуна	4.837L
Трансмісія	
Тип	Зсув втулки зачеплення
Кількість передач	16F+8R
Гідравлічна система	
Тип	Тип спліт-системи
Кількість вихідних клапанів	Стандарт 3 групи
Одиночний гідравлічний вихідний потік	64L/min
Гідравлічний підйомник	
Режим контролю глибини обробки	Регулювання положення, плаваюче управління
Максимальна сила підйому	≥25kN
Механізм зчеплення	
Типи та категорії	Триточкове зчеплення, клас II
Вал відбору потужності	
Частота обертання валу відбору потужності	540/1000rpm
Специфікація валу відбору потужності	6-зубий прямокутний шліцьовий вал (діаметр осі 35)
Технічні характеристики машини	
Розмір (L×W×H)	4600×2095×2950mm
Колісна база	2350mm
Мінімальний кліренс	435mm
Повна маса	
Мінімальна експлуатаційна вага	4300kg
Шини	
Специфікація шин (передні/задні)	12.4-24/16.9-34
Передня колія	1655mm
Задня колія	1620mm
Противага	
Передня противага	Стандарт: 220kg, максимум: 440kg
Задня противага	Стандарт: 160kg, максимум: 320kg
Рульове управління	
Мінімальний радіус повороту	4.8m
Інше	
Сила тяги	≥34.5/35.5kN
Запобіжний каркас та кабіна водія	кабіна водія з кондиціонером
пневматичні гальма	Стандарт
Зчеплення	сухий тип, незалежне керування
Тип гальм	Мокрі та дискові гальма





<b>Вартість</b>	33 500 USD з ПДВ (доларів США) по курсу на 09.08.23 НБУ+1%=36,9343
<b>Еквівалент в гривні</b>	1 237 230 грн. з ПДВ
<b>Умови поставки</b>	EXW (Incoterms 2010) м.Харків.
<b>Умови оплати</b>	Предоплата 70%, решта 30% оплата, з моменту повідомлення про можливість поставки товару замо
<b>Термін поставки</b>	100 календарних днів.
<b>Гарантія</b>	12 місяців.
<b>Додаткові умови</b>	Оплата здійснюється в гривнях за курсом НБУ+1% на день розрахунку. При зміні курсу вказаного в пропозиції, ціна може бути перерахована за поточним курсом.

**Сервісне обслуговування: м. Харків, вул. Клочківська, 370 тел.+38 067-571-43-44**

**Пропозиція дійсна протягом п'яти днів.**

**З повагою,**

**Спеціаліст з продажу комерційної техніки ТОВ "ТЕК ТРАНС"**

**Дмитро Бондарець**

**Тел. +38 (067) 570-77-38**